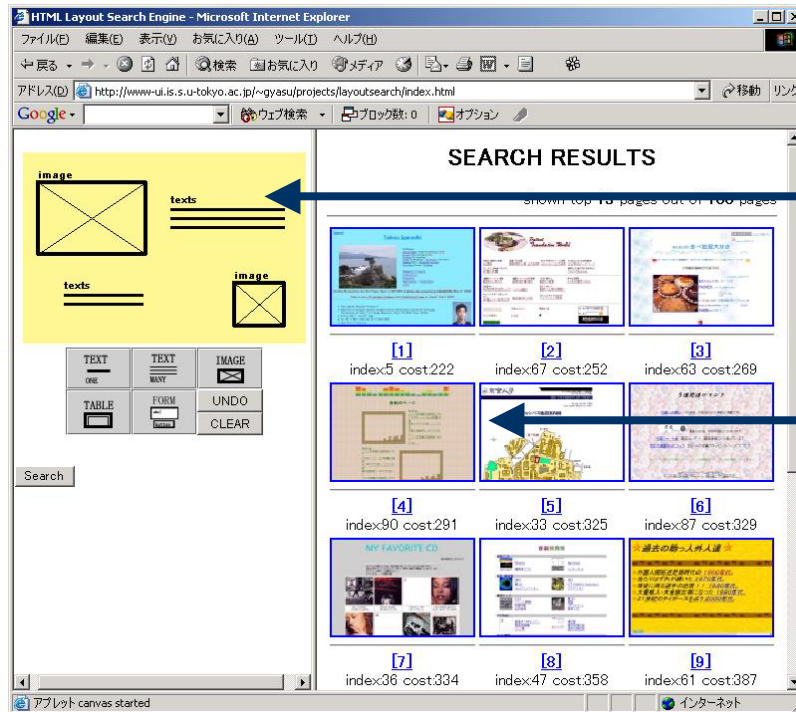


# レイアウトによるWEBページ検索

## 1. レイアウトによるWEBページ検索機能

橋本泰成 東京大学情報理工学系研究科  
五十嵐研究室  
gyasu@ui.is.s.u-tokyo.ac.jp



①描画ツールを用いて目的のページのレイアウトの外観をスケッチして検索

②ユーザの入力に類似した見た目を持つWEBページが検索される

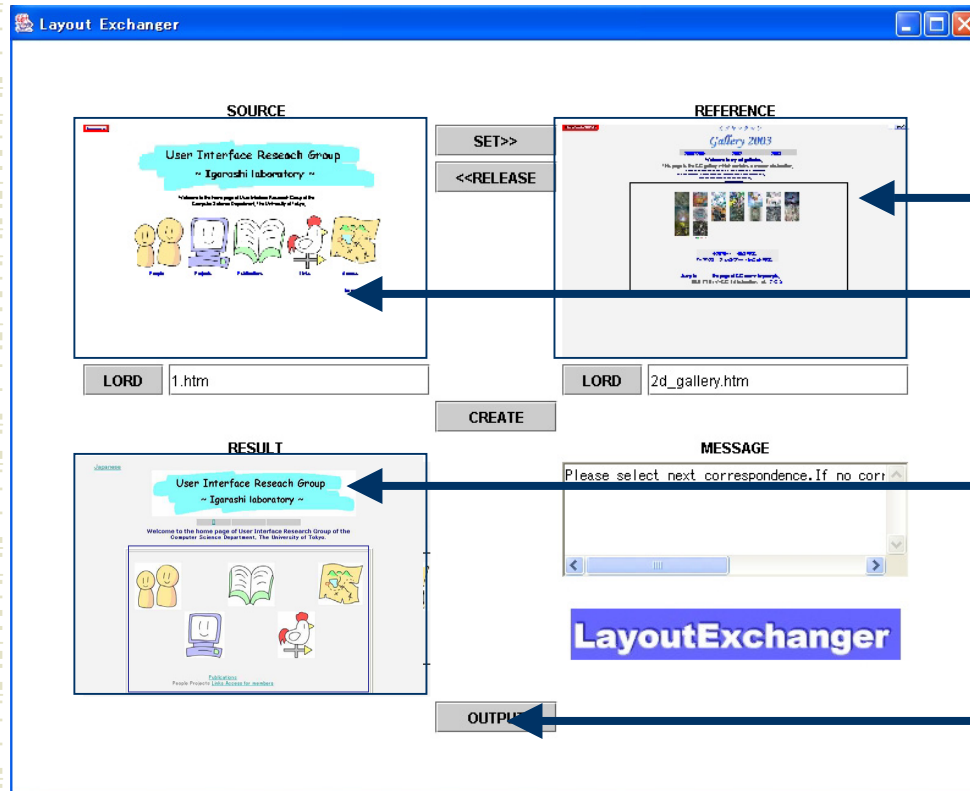
従来のキーワードによる内容重視の検索システムとは異なる、レイアウトによる見た目重視の検索

Project Page URL:

<http://www-ui.is.s.u-tokyo.ac.jp/~gyasu/projects/layoutsearch/overview.html> (β-version)

## 2. レイアウト情報の適用による新しいWEBページ生成機能

検索してきたWEBページのレイアウト情報を既存のWEBページに手動、  
又は自動で適用することで手軽に新しいWEBページを生成する



① サンプルとなるページとレイアウトの参照となるページを読み込む

② サンプルページにレイアウト情報を適用した新しいWEBページが生成される

③ HTML文書として保存